

Diversen

Ventilatieroosters

The logo for Profel, consisting of the word "profel" in a bold, white, lowercase sans-serif font, centered within a dark blue square.




profel

Professionals adviseren ramen en deuren van Profel!

Index

Blz. 3	Index
Blz. 4	PROVIT H90 / PROVIT V90
Blz. 5	PROVIT H50 / PROVIT V50
Blz. 6	PROVENT P58
Blz. 7	PROVENT P70 / PROVENT P116
Blz. 8	PROVENT A70 / PROVENT A80
Blz. 9	PROVENT A88 / PROVENT A100 / PROVENT A133
Blz. 10	PROVENT H68
Blz. 11	PROVENT H116 / PROVENT H173
Blz. 12	PROCOM H50
Blz. 13	In combinatie met rolluik
Blz. 14	Uitvoeringsmogelijkheden m.b.t. P615

Legenda

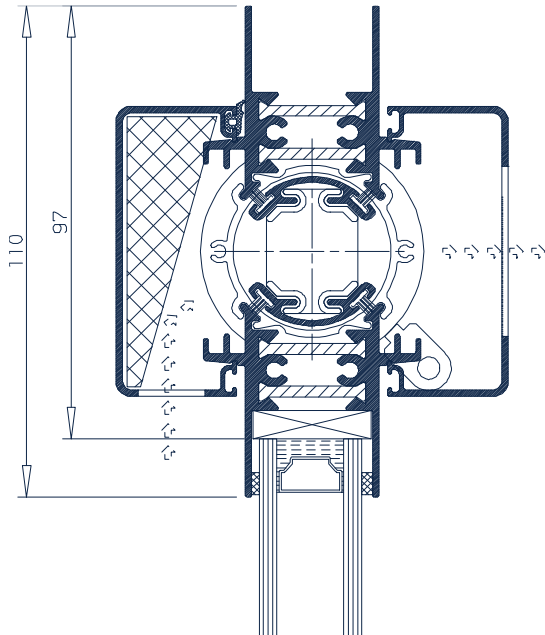
- W** = wit indien kleur binnen + buiten wit
C = crème indien kleur binnen + buiten crème
Z = zwart voor alle andere situaties
- W** = wit indien kleur binnen wit
C = crème indien kleur binnen crème
Z = zwart indien kleur binnen niet wit of crème is
-  Toepasbaar bij KUNSTSTOF
-  Toepasbaar bij ALUMINIUM
-  Toepasbaar bij HOUT

Opmerking

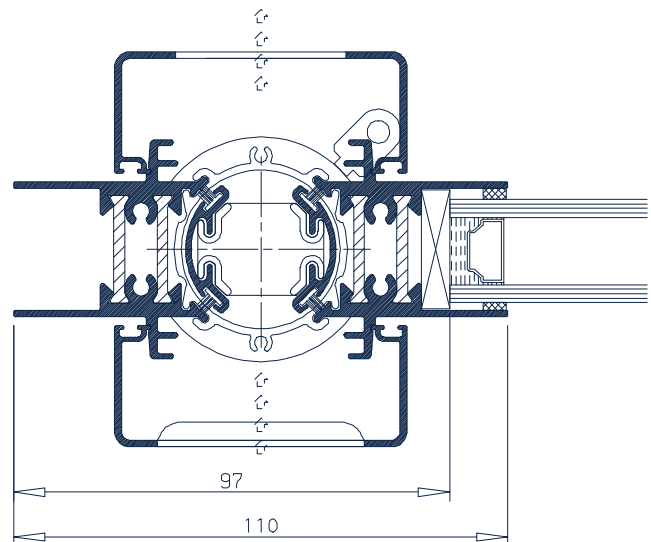
Alle vermelde debieten voor Profel verluchttingsroosters werden bekomen door proeven uitgevoerd door het WTCB en a.d.h.v. een eigen jaarlijks gekalibreerde testbank van de firma KS Schulten GmbH, conform de bepalingen (voorschriften) uit de publicatie "regelbare toevoeropeningen- productspecifieke procedures" van het WTCB.

TYPE PROVIT

PROVIT H90



PROVIT V90



Waardes in het rood zijn noodzakelijk voor E-peilberekening

Debiet q1 bij 2Pa (m³/hm) (BE)

L0, 2Pa (m) (BE)

Debiet q1 bij 10Pa (m³/hm) (BE)

L0, 10Pa (m) (BE)

Debiet Qv bij 1Pa (dm³/sm) (NL)

U-waarde profiel (W/m²K)

Regelbaarheid

Oppervlakte (m²/m)

Maximum lengte (mm)

Bediening

Kleur gootprofiel (kleur rooster = passend bij raam)

Kleur eindstukken

Glasaf trek (mm)

Totaal hoogte rooster (mm)

Rabat (minimaal nodig) (mm)

Zelfregeldheid (niet nodig voor NBN D50-001)

Toepassing Pvc, Aluminium en/of Hout

PROVIT

H90

V90

45.7

45.7

0.043

0.043

107.5

107.5

0.054

0.054

9.14

9.14

3.3

3.3

variabel

variabel

0.1770

0.1770

2600

2600

hendel ■ stang

hendel

W C Z *

W C Z *

W C Z *

W C Z *

- 97

- 97

110

110

—

—

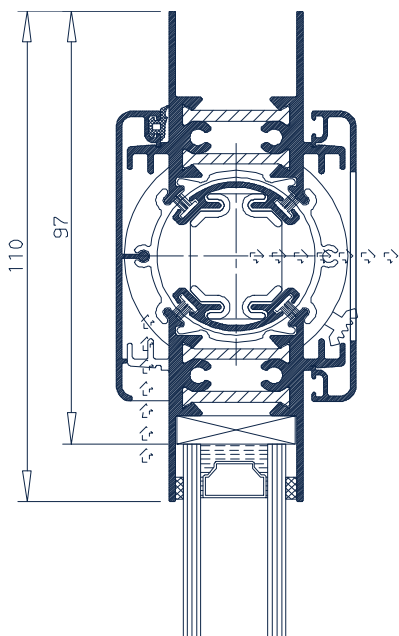
—

—

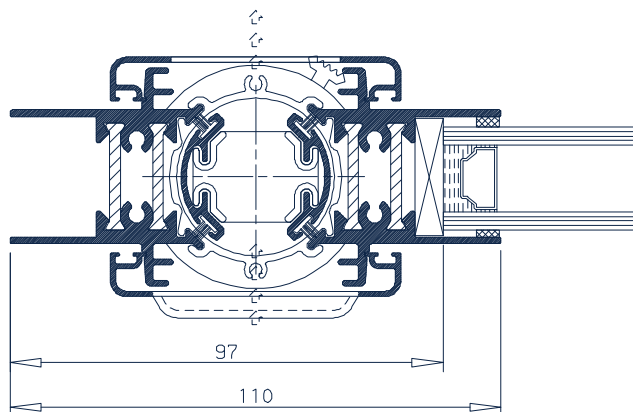


TYPE PROVIT

PROVIT H50



PROVIT V50



Waardes in het rood zijn noodzakelijk voor E-peilberekening

PROVIT

Debiet q1 bij 2Pa (m³/hm) (BE)

H50

V50

27.9

27.9

L0, 2Pa (m) (BE)

0.026

0.026

Debiet q1 bij 10Pa (m³/hm) (BE)

61.4

61.4

L0, 10Pa (m) (BE)

0.031

0.031

Debiet Qv bij 1Pa (dm³/sm) (NL)

5.58

5.58

U-waarde profiel (W/m²K)

3.2

3.2

Regelbaarheid

variabel

variabel

Oppervlakte (m²/m)

0.1770

0.1770

Maximum lengte (mm)

2600

2600

Bediening

hendel

hendel

Kleur gootprofiel (kleur rooster = passend bij raam)

W C Z *

W C Z *

Kleur eindstukken

W C Z *

W C Z *

Glasaf trek (mm)

- 97

- 97

Totaal hoogte rooster (mm)

110

110

Rabat (minimaal nodig) (mm)

—

—

Zelfregeldheid (niet nodig voor NBN D50-001)

—

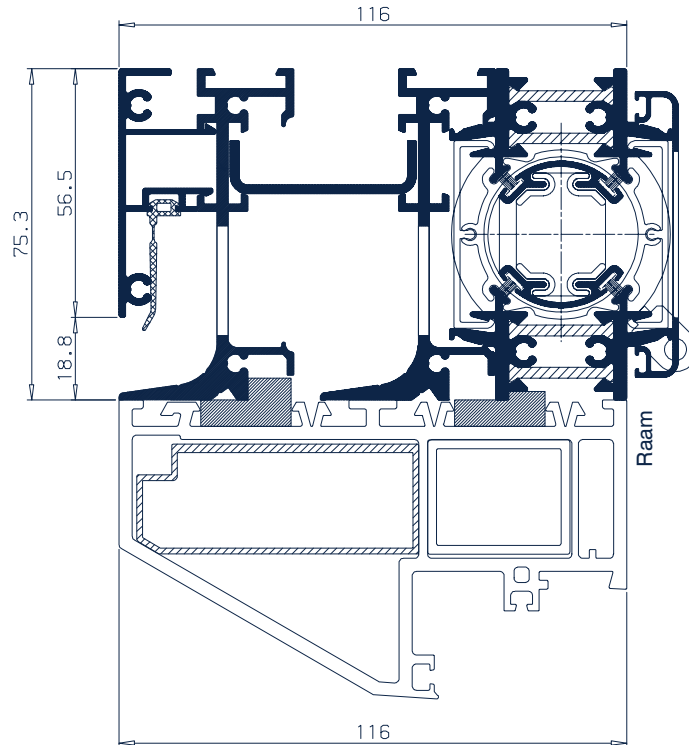
—

Toepassing Pvc, Aluminium en/of Hout

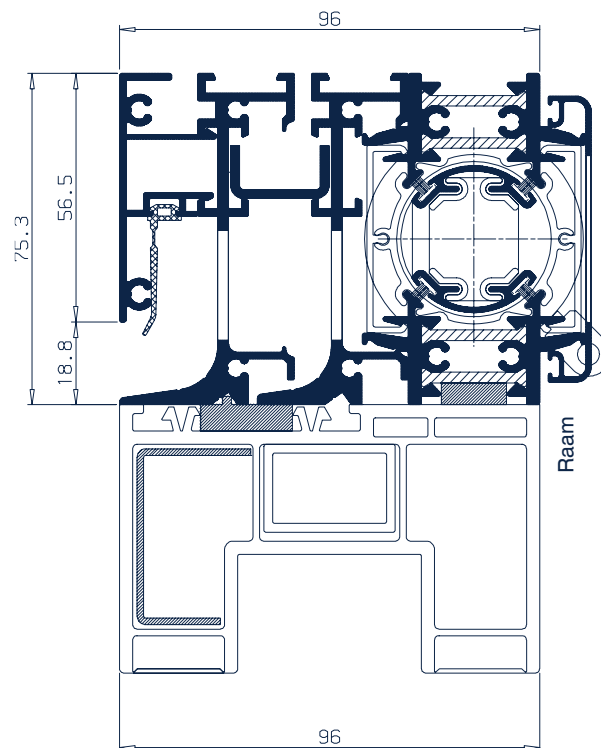


TYPE PROVENT op kunststof

PROVENT P116 op blokraam

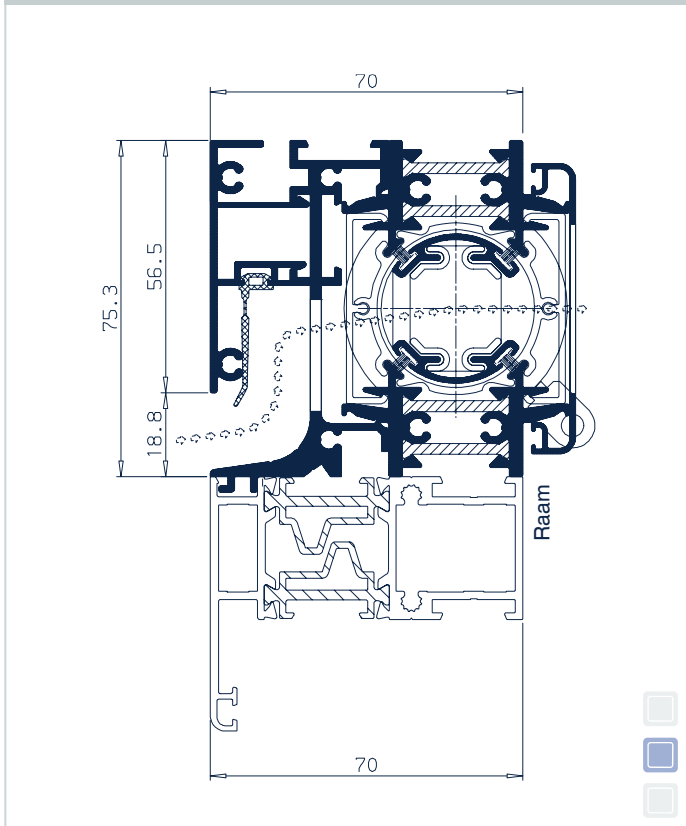


PROVENT P96 op schuifdeur

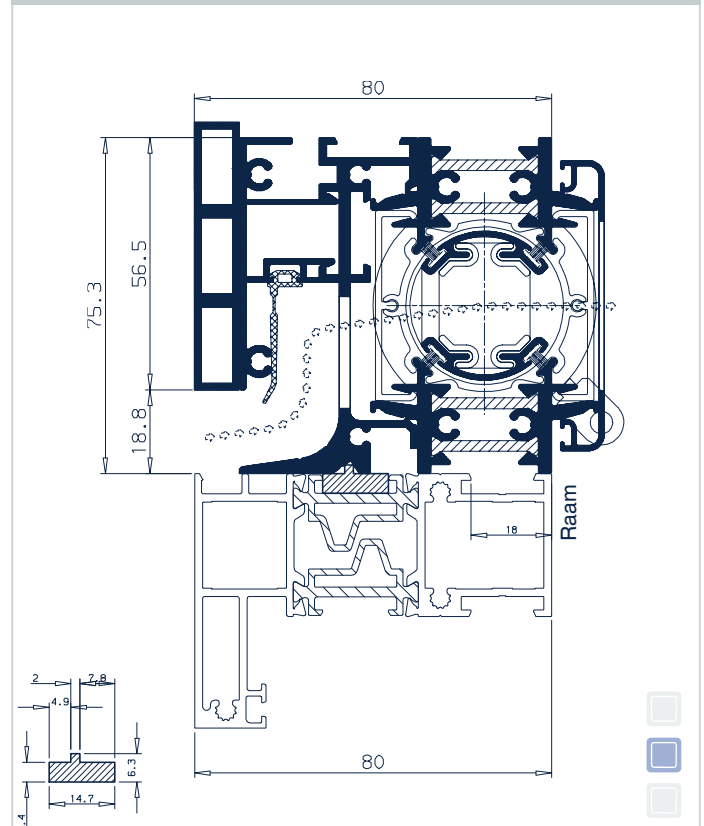


TYPE PROVENT op aluminium

PROVENT A70



PROVENT A80

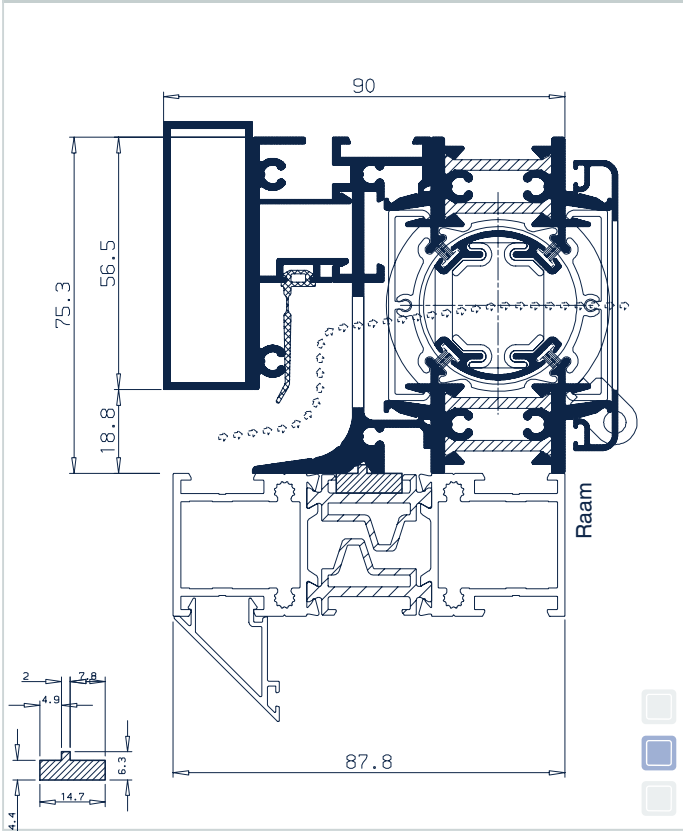


Waardes in het rood zijn noodzakelijk voor E-peilberekening

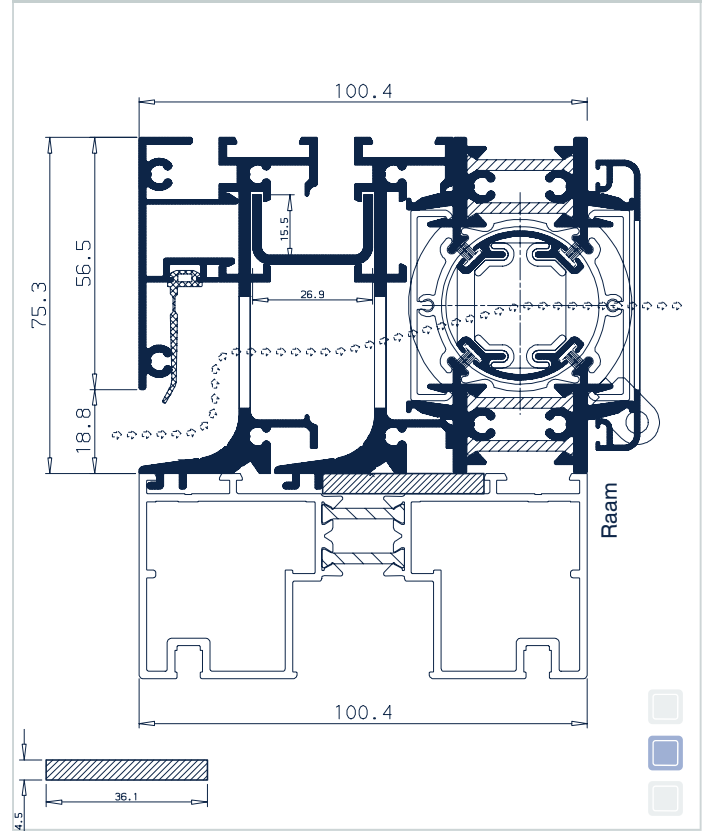
	PROVENT A70 / A80 / A88 / A133 / A100
Debiet q1 bij 2Pa (m ³ /hm) (BE)	44.9
L0, 2Pa (m) (BE)	0.042
Debiet q1 bij 10Pa (m ³ /hm) (BE)	103.8
L0, 10Pa (m) (BE)	0.053
Debiet Qv bij 1Pa (dm ³ /sm) (NL)	8.98
U-waarde profiel (W/m ² K)	3.3
Regelbaarheid	variabel
Oppervlakte (m ² /m)	0.1770
Maximum lengte (mm)	4000
Bediening	hendel ■ stang
Kleur binnen- en buitenkap	kleur raam
Kleur eindstukken + steunprofiel binnenzijde	W C Z **
Kleur steunprofiel buitenzijde	zwart
Glasaftrek (mm)	—
Totaal hoogte rooster (mm) (excl. P615 15 mm)	75,3
Rabat (minimaal nodig) (mm) (excl. P615 15 mm)	70
Zelfregeldheid (niet nodig voor NBN D50-001)	ja
Toepassing Pvc, Aluminium en/of Hout	<input type="checkbox"/> <input checked="" type="checkbox"/> <input type="checkbox"/>

TYPE PROVENT op aluminium

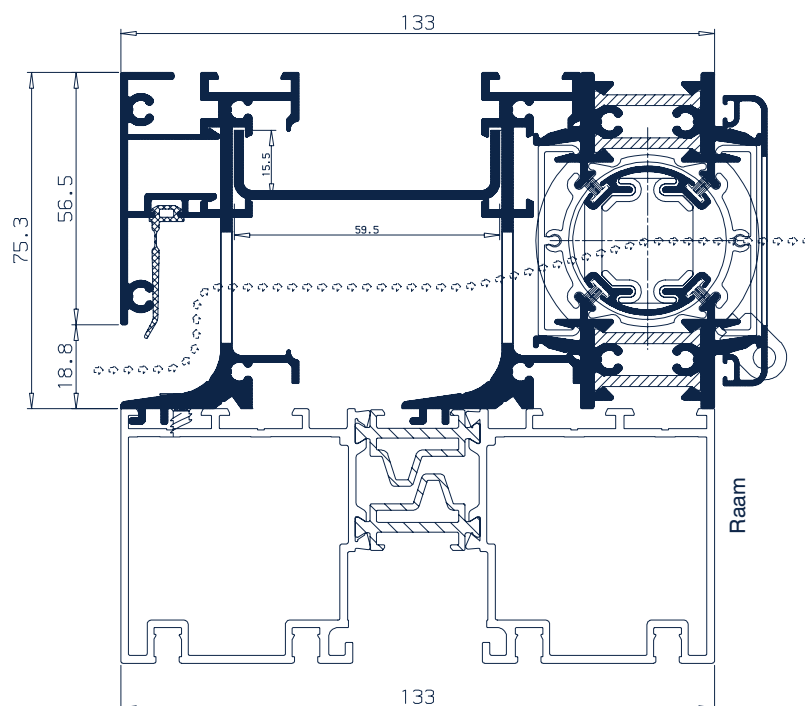
PROVENT A88



PROVENT A100

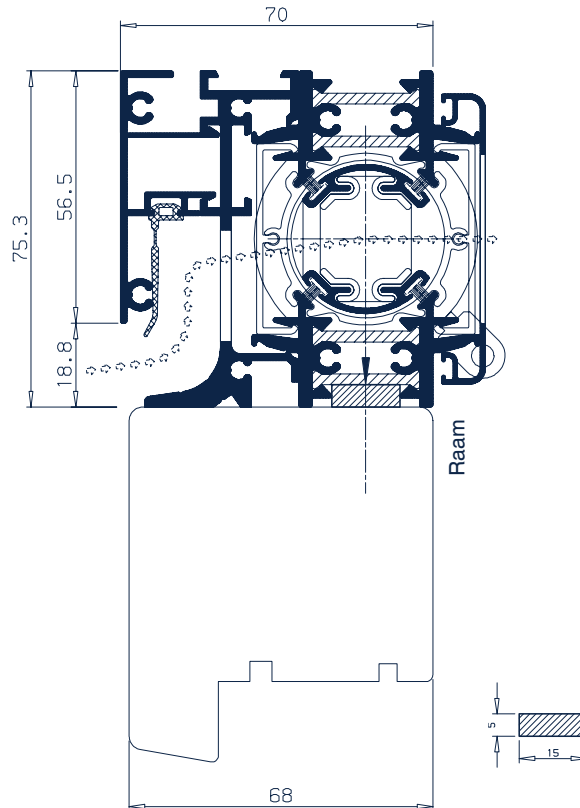


PROVENT A133



TYPE PROVENT op hout

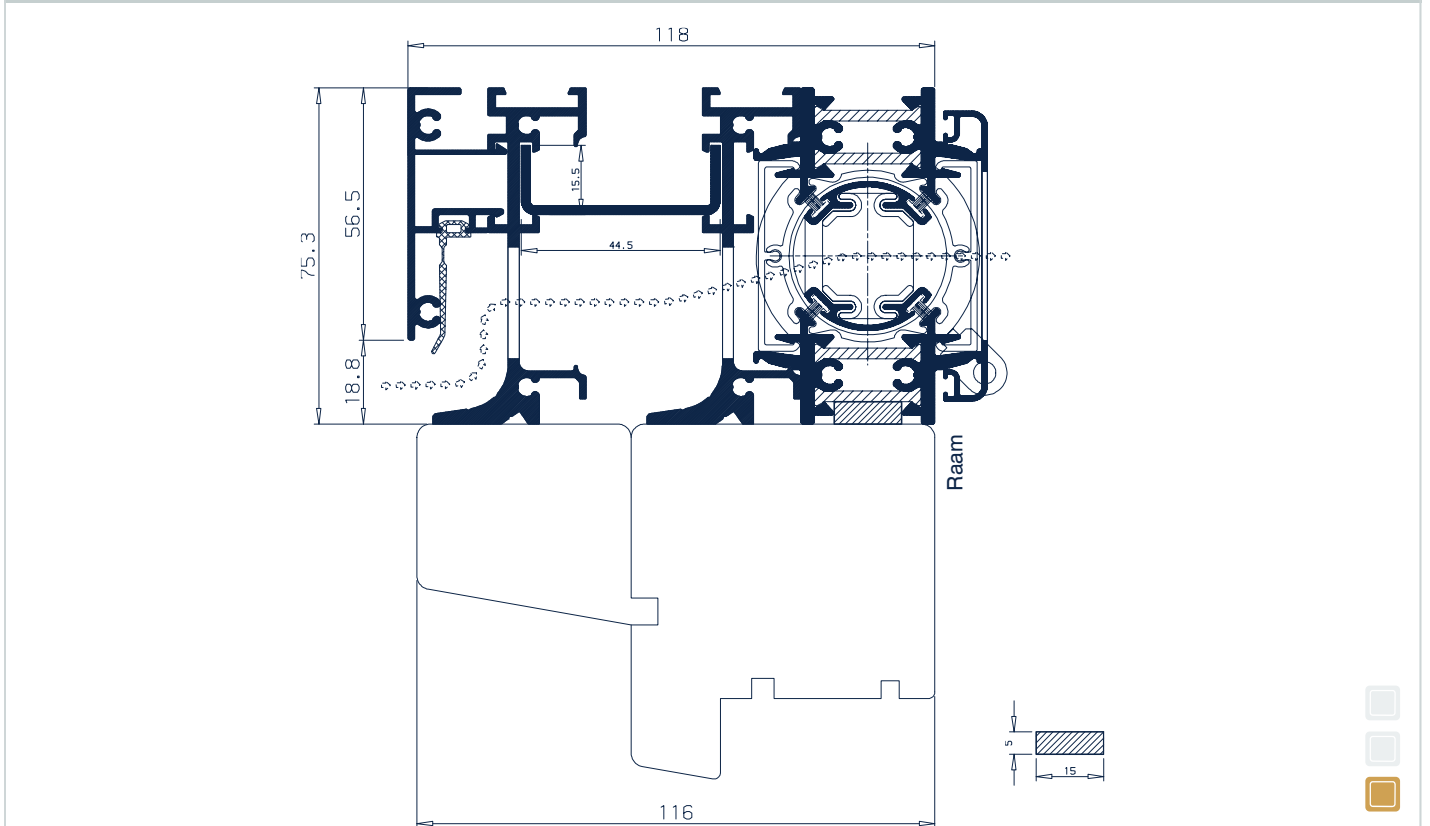
PROVENT H68



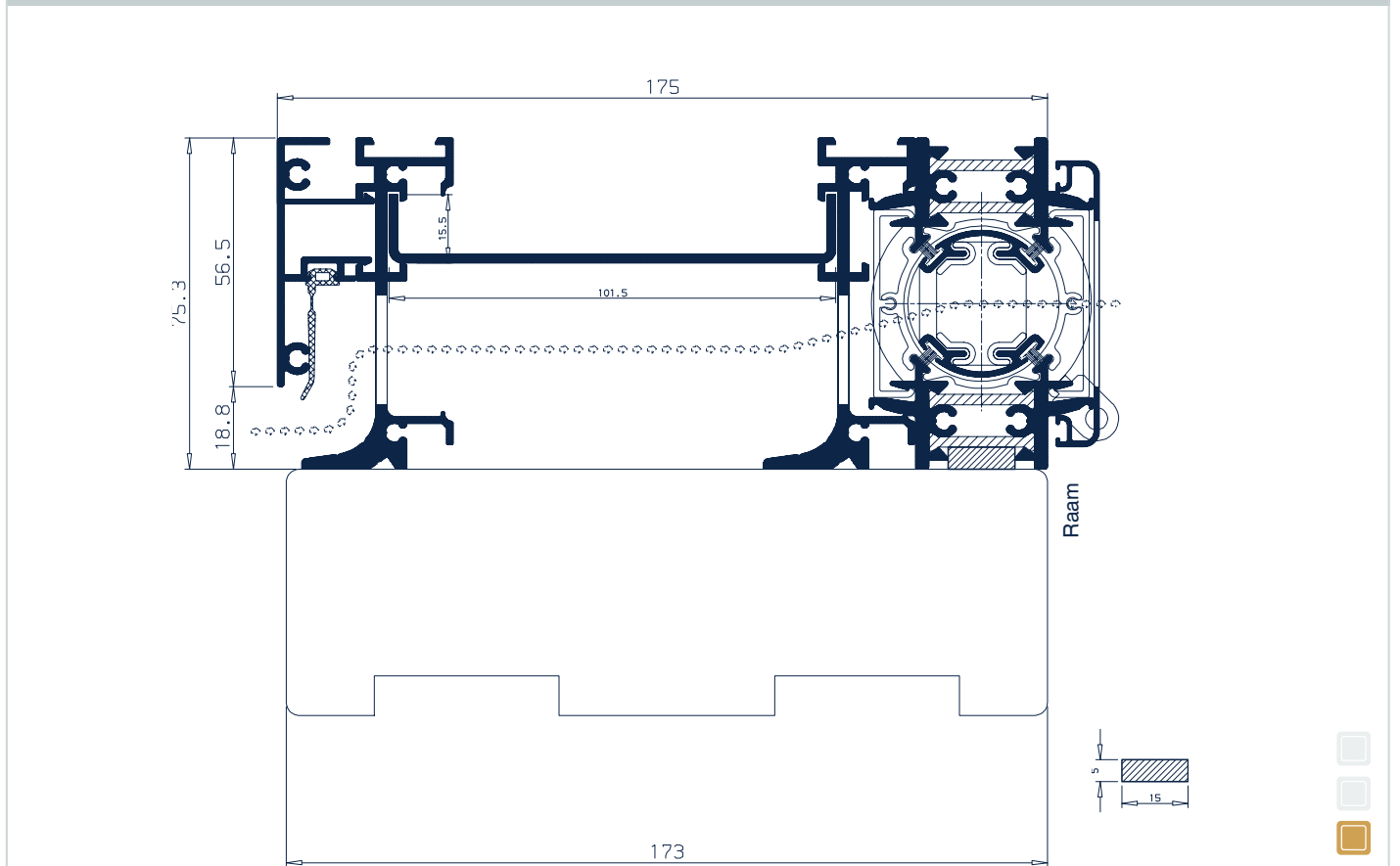
Waardes in het rood zijn noodzakelijk voor E-peilberekening	PROVENT	
	H68 / H116 / H173	
Debiet q1 bij 2Pa (m ³ /hm) (BE)	44.9	
L0, 2Pa (m) (BE)	0.042	
Debiet q1 bij 10Pa (m ³ /hm) (BE)	103.8	
L0, 10Pa (m) (BE)	0.053	
Debiet Qv bij 1Pa (dm ³ /sm) (NL)	8.98	
U-waarde profiel (W/m ² K)	3.3	
Regelbaarheid	variabel	
Oppervlakte (m ² /m)	0.1770	
Maximum lengte (mm)	4000	
Bediening	hendel ■ stang	
Kleur binnen- en buitenkap	kleur raam	
Kleur eindstukken + steunprofiel binnenzijde	W C Z **	
Kleur steunprofiel buitenzijde	zwart	
Glasaf trek (mm)	—	
Totaal hoogte rooster (mm) (excl. P615 15 mm)	75,3	
Rabat (minimaal nodig) (mm) (excl. P615 15 mm)	70	
Zelfregeldheid (niet nodig voor NBN D50-001)	ja	
Toepassing Pvc, Aluminium en/of Hout	<input type="checkbox"/> <input type="checkbox"/> <input checked="" type="checkbox"/>	

TYPE PROVENT op hout

PROVENT H116

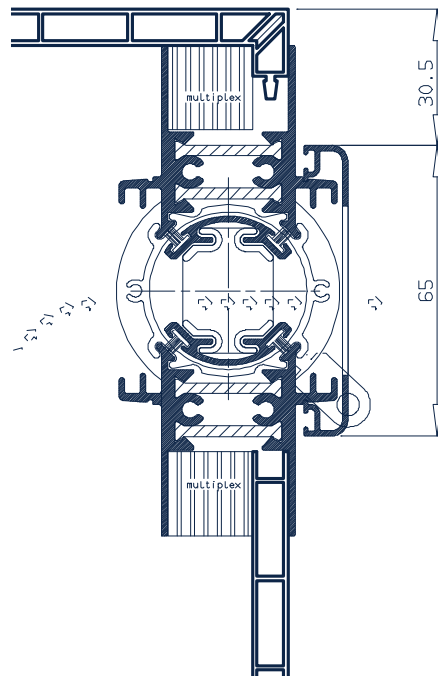



PROVENT H173



TYPE PROCOM

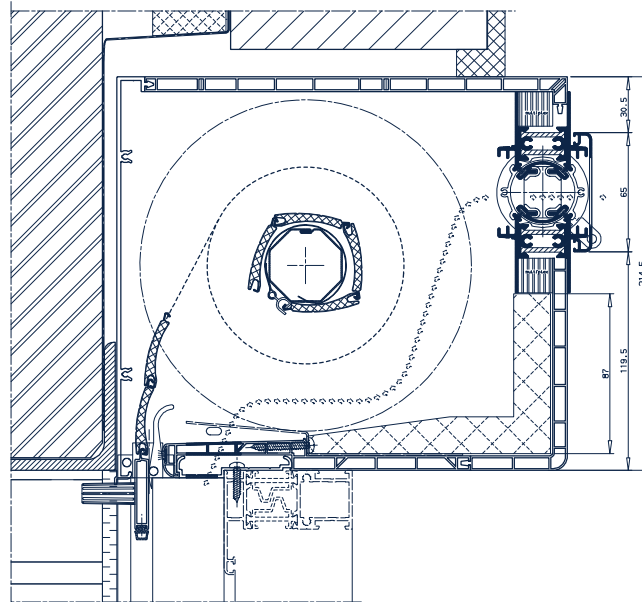
PROCOM H50



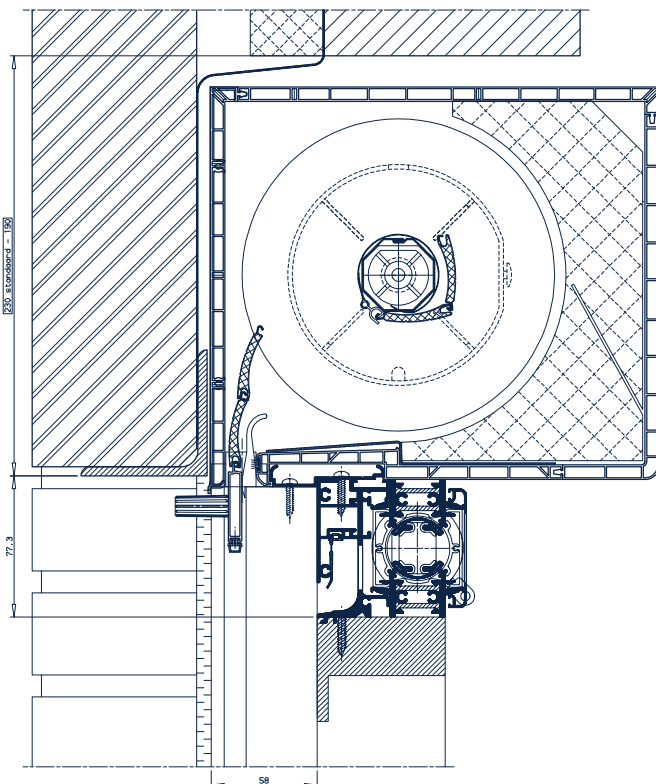
Waardes in het rood zijn noodzakelijk voor E-peilberekening	PROCOM
	H50
Debiet q1 bij 2Pa (m ³ /hm) (BE)	30
L0, 2Pa (m) (BE)	0.029
Debiet q1 bij 10Pa (m ³ /hm) (BE)	69.4
L0, 10Pa (m) (BE)	0.036
Debiet Qv bij 1Pa (dm ³ /sm) (NL)	6
U-waarde profiel (W/m ² K)	3.0
Regelbaarheid	variabel
Oppervlakte (m ² /m)	0.1770
Maximum lengte (mm)	2700
Bediening	hendel
Kleur gootprofiel (kleur binnenkap = kleur raam)	wit ■ crème ■ zwart
Kleur eindstukken links en rechts	W C Z **
Glasaf trek (mm)	—
Totaal hoogte rooster (mm)	75,3
Rabat (minimaal nodig) (mm)	—
Zelfregeldheid (niet nodig voor NBN D50-001)	—
Toepassing Pvc, Aluminium en/of Hout	

In combinatie met rolluik

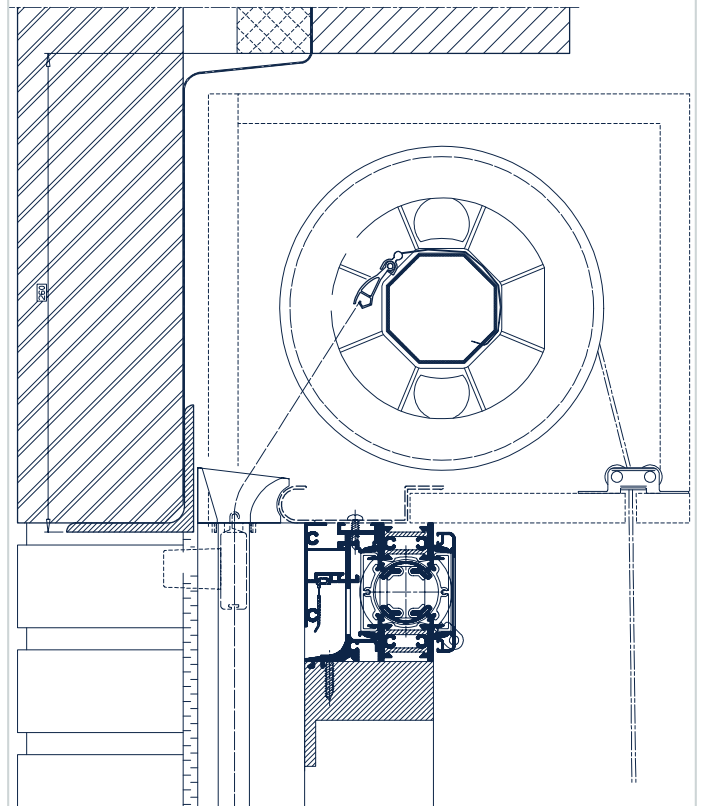
PROCOM H50 (rooster in kast)



PROVENT P70 + combirolluik

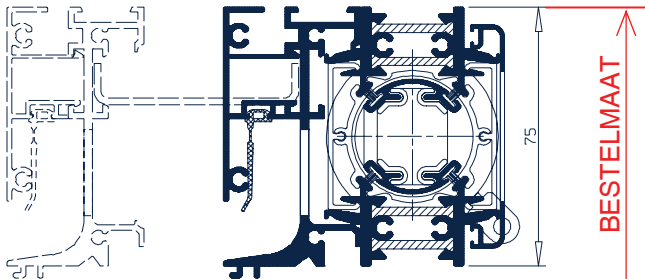


PROVENT P70 + traditioneel



UITVOERINGSMOGELIJKHEDEN

STANDAARD

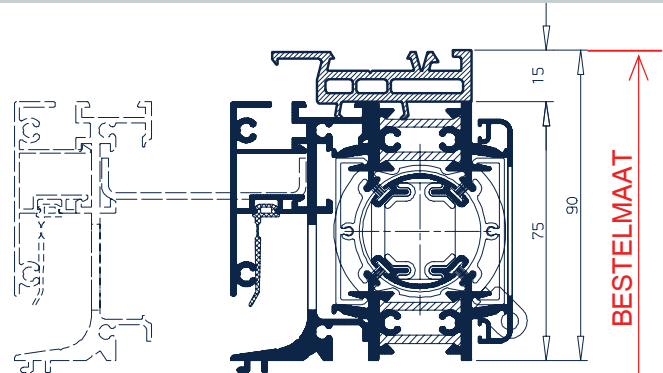


Uitvoering: Standaard (behalve P58)

- Geen P615 op rooster
- Bevestigingsdoken aluminium mogelijk (niet op P58)
- Niet van toepassing voor P58 (steeds B of D)

A

+ P615 ALS VERBREDING

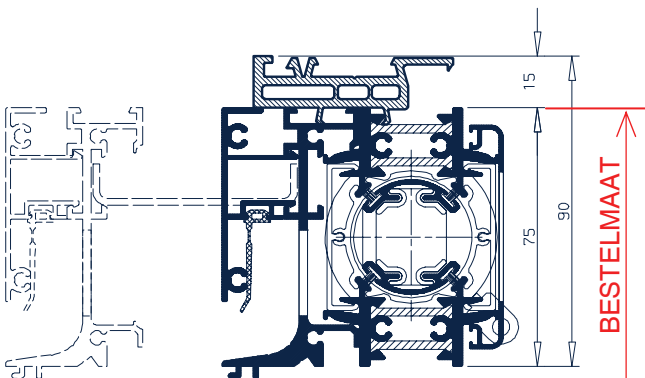


Uitvoering: P615 als verbreding

- P615 op rooster IN DE MAAT
- Bevestigingsdoken kunststof mogelijk

B

+ P615 ALS AFKASTING

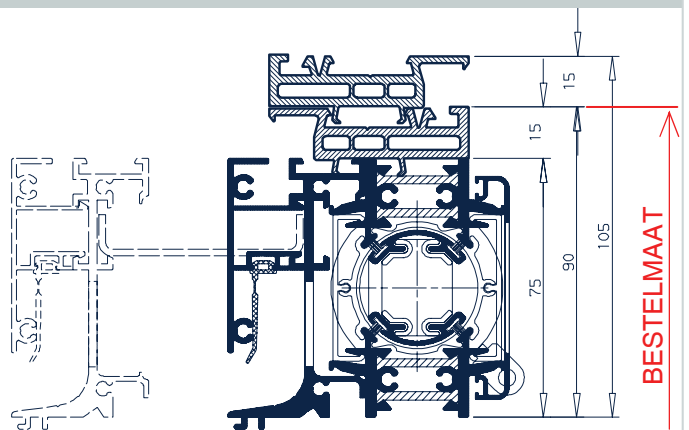


Uitvoering: P615 als afkastingsprofiel

- P615 op rooster NIET IN DE MAAT
- Bevestigingsdoken kunststof mogelijk

C

+ 2x P615



Uitvoering: P615 als verbreding + afkastingsgroef

- 1 x P615 op rooster IN DE MAAT
- Bevestigingsdoken kunststof mogelijk

D

