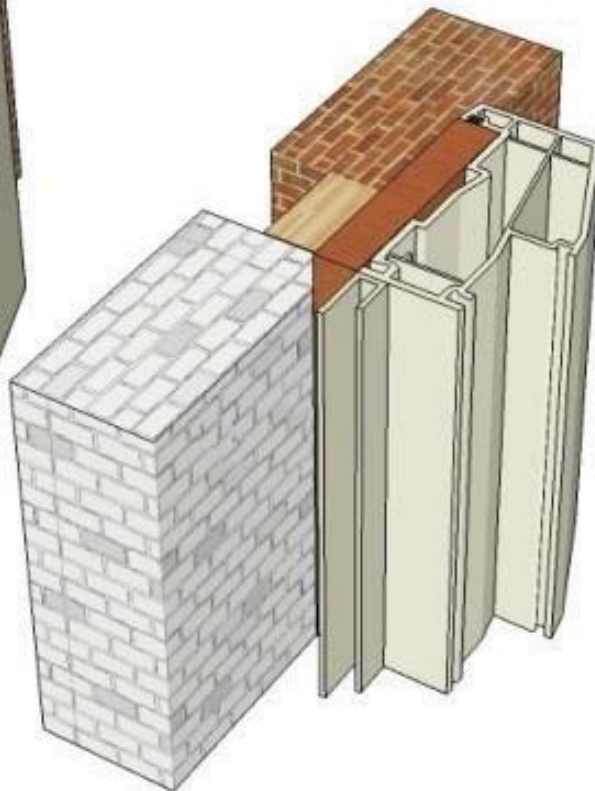
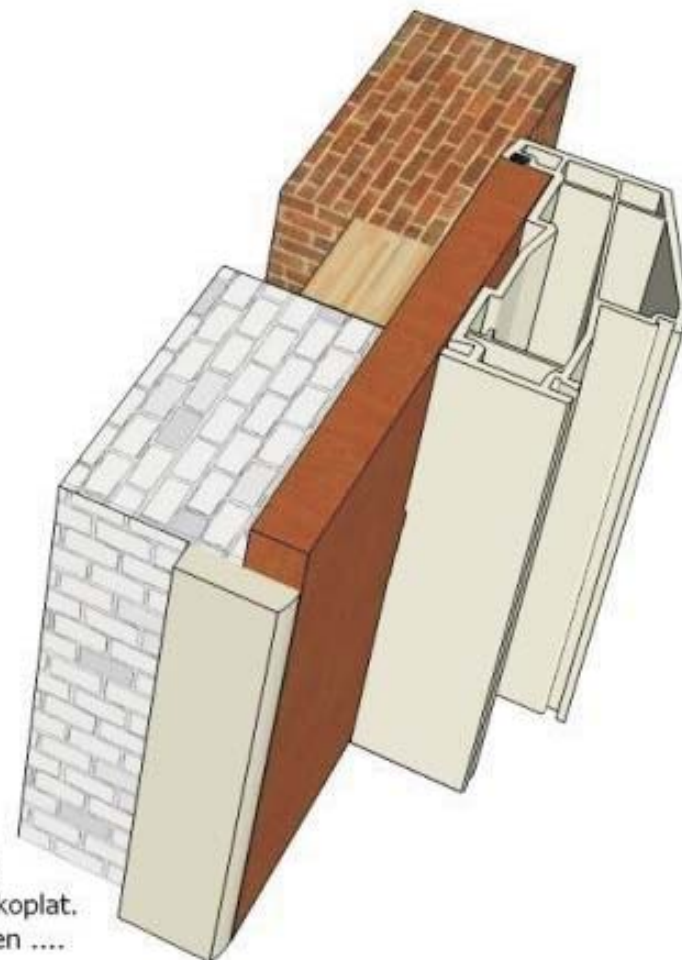


(1) Stelkozijn 100mm gelijk met binnenkant van kozijn en kopse kant afwerken met koplát, platstrip, hoekstrip, kunststof dagkant of kwart rond profiel van kunststof of MDF



(2) Stelkozijn 100mm gelijk met binnenkant van kozijn en afwerking door inkast inklik profiel waarin een afwerking van 10mm past. Bijv MDF, Kunststof, hout, gips...



(3) Stelkozijn tot aan binnenkant muur, kopse kant afwerken met koplát. Vervolgens hout behangen, verven ....